

# Προβλέψεις Απασχόλησης στην Κύπρο 2004 & 2005

**Προβλέψεις Απασχόλησης στην Κύπρο  
2004 & 2005**

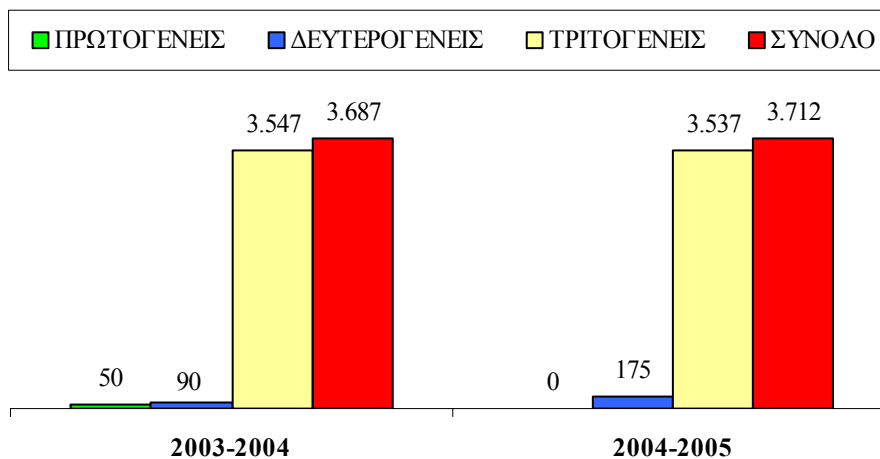
## ΣΚΟΠΟΣ ΤΗΣ ΜΕΛΕΤΗΣ

Κύριος σκοπός της μελέτης είναι η **παροχή προβλέψεων για την απασχόληση στην Κύπρο για τα χρόνια 2004 και 2005**. Αυτό επιτυγχάνεται μέσα από την πρόβλεψη της μελλοντικής δομής της απασχόλησης κατά τομέα οικονομικής δραστηριότητας και επάγγελμα και την εκτίμηση του μεγέθους της απασχόλησης στους διαφόρους τομείς οικονομικής δραστηριότητας για το 2003, το 2004 και το 2005. Στη μελέτη γίνονται **προβλέψεις για την απασχόληση σε 36 επαγγέλματα και 27 τομείς οικονομικής δραστηριότητας** που καλύπτουν το σύνολο της κυπριακής οικονομίας.

## ΑΡΙΘΜΗΤΙΚΗ ΜΕΤΑΒΟΛΗ ΑΠΑΣΧΟΛΗΣΗΣ

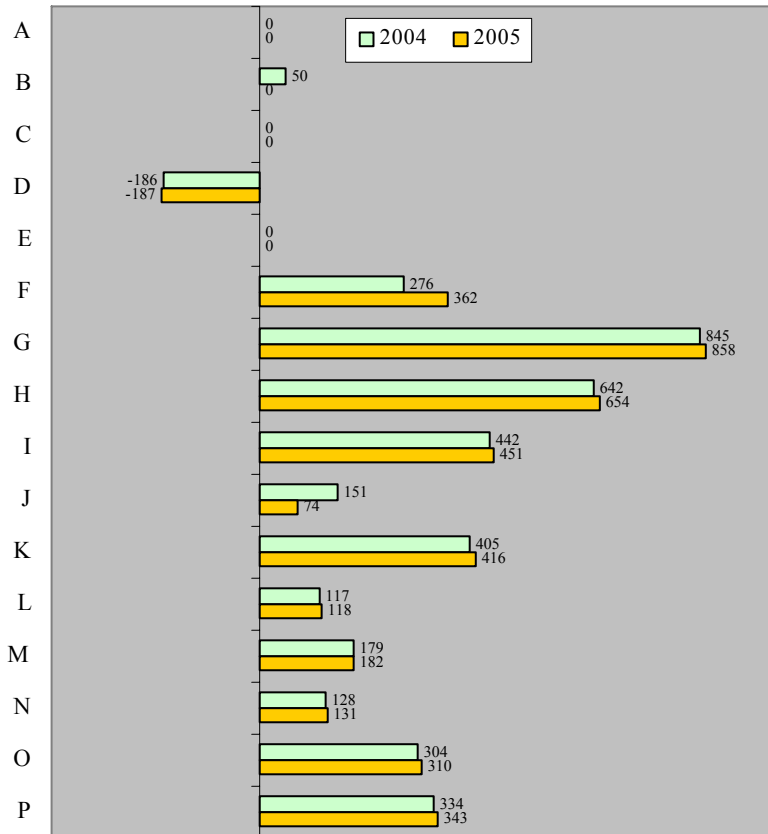
**Η απασχόληση το 2004 αναμένεται να αυξηθεί κατά 3.687 άτομα** και να ανέλθει στα 317.416 άτομα. Το **2005 προβλέπεται παραπέρα αύξηση της απασχόλησης κατά 3.712 άτομα** και θα φτάσει στα 321.128 άτομα. Η συντριπτική πλειονότητα των νέων θέσεων εργασίας θα προέρχεται από τους τριτογενείς τομείς σε αντίθεση με τους άλλους δύο ευρείς τομείς.

### ΣΧΕΔΙΑΓΡΑΜΜΑ 1 ΜΕΤΑΒΟΛΗ ΑΠΑΣΧΟΛΗΣΗΣ ΣΤΟΥΣ ΕΥΡΕΙΣ ΤΟΜΕΙΣ



Οι **τομείς** με τις μεγαλύτερες θετικές επιδράσεις στην αύξηση της απασχόλησης τόσο το 2004 όσο και το 2005 είναι το *Εμπόριο, επιδιόρθωση αυτοκινήτων και ειδών προσωπικής ή οικιακής χρήσης, και τα Ξενοδοχεία και εστιατόρια*. Μειώσεις αναμένονται στις *Μεταποιητικές βιομηχανίες*.

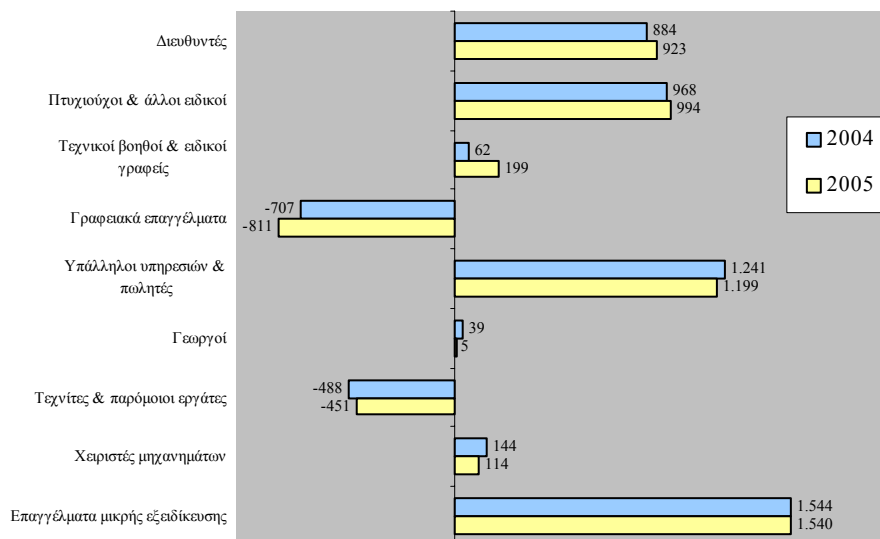
**ΣΧΕΔΙΑΓΡΑΜΜΑ 2**  
**ΑΡΙΘΜΗΤΙΚΗ ΜΕΤΑΒΟΛΗ ΑΠΑΣΧΟΛΗΣΗΣ**  
**ΚΑΤΑ ΚΥΡΙΟ ΤΟΜΕΑ**



**A:** Γεωργία, θήρα και δασοκομία **B:** Αλιεία **C:** Ορυχεία και λατομεία **D:** Μεταποιητικές βιομηχανίες **E:** Ηλεκτρισμός, φυσικό αέριο και νερό **F:** Κατασκευές **G:** Εμπόριο, επιδιόρθωση αυτοκινήτων και ειδών προσωπικής ή οικιακής χρήσης **H:** Ξενοδοχεία και εστιατόρια **I:** Μεταφορές, αποθήκευση και επικοινωνίες **J:** Χρηματοπιστωτικοί οργανισμοί **K:** Διαχείριση ακίνητης περιουσίας και επιχειρηματικές δραστηριότητες **L:** Δημόσια διοίκηση και άμυνα **M:** Εκπαίδευση **N:** Υγεία και κοινωνική μέριμνα **O:** Άλλες δραστηριότητες παροχής υπηρεσιών **P:** Ιδιωτικά νοικοκυριά που απασχολούν οικιακό προσωπικό

Οι **επαγγελματικές κατηγορίες** που αναμένεται να έχουν τις περισσότερες νέες θέσεις εργασίας τόσο το **2004** όσο και το **2005** είναι τα *Επαγγέλματα μικρής εξειδίκευσης* και οι *Υπάλληλοι υπηρεσιών και πωλητές*. Οι θέσεις εργασίας προβλέπεται να μειωθούν στα *Γραφειακά επαγγέλματα* και στους *Τεχνίτες και παρόμοιους εργάτες*.

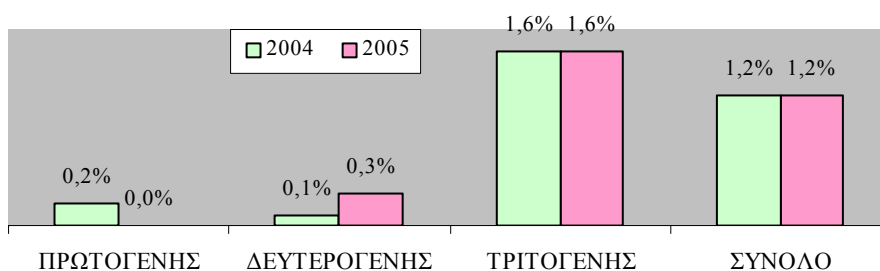
**ΣΧΕΔΙΑΓΡΑΜΜΑ 3  
ΑΡΙΘΜΗΤΙΚΗ ΜΕΤΑΒΟΛΗ ΑΠΑΣΧΟΛΗΣΗΣ  
ΚΑΤΑ ΕΠΑΓΓΕΛΜΑΤΙΚΗ ΚΑΤΗΓΟΡΙΑ**



**ΡΥΘΜΟΣ ΜΕΤΑΒΟΛΗΣ ΑΠΑΣΧΟΛΗΣΗΣ**

**Η απασχόληση αναμένεται να αυξηθεί κατά 1,2% τόσο το 2004 όσο και το 2005.** Αυτό είναι αποτέλεσμα της αναμενόμενης αύξησης του Ακαθάριστου Εγχώριου Προϊόντος κατά 4,7% το χρόνο και της εκτίμησης για αύξηση της παραγωγικότητας κατά 3,5% το χρόνο.

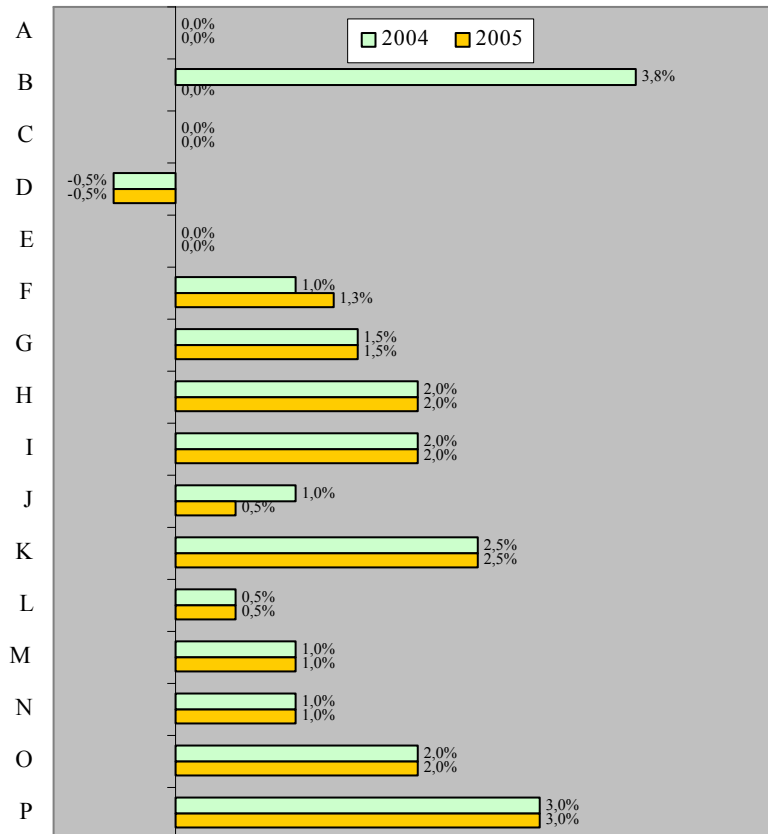
**ΣΧΕΔΙΑΓΡΑΜΜΑ 4  
ΡΥΘΜΟΣ ΜΕΤΑΒΟΛΗΣ ΤΗΣ ΑΠΑΣΧΟΛΗΣΗΣ  
ΣΤΟΥΣ ΕΥΡΕΙΣ ΤΟΜΕΙΣ**



**Το 2004 οι τομείς με τις μεγαλύτερες ποσοστιαίες αυξήσεις της απασχόλησης προβλέπεται να είναι η Αλιεία και τα Ιδιωτικά νοικοκυριά που απασχολούν οικιακό προσωπικό.** Το 2005 οι μεγαλύτερες ποσοστιαίες αυξήσεις προβλέπονται για τα Ιδιωτικά νοικοκυριά που απασχολούν οικιακό

προσωπικό και τη Διαχείριση ακίνητης περιουσίας και επιχειρηματικές δραστηριότητες.

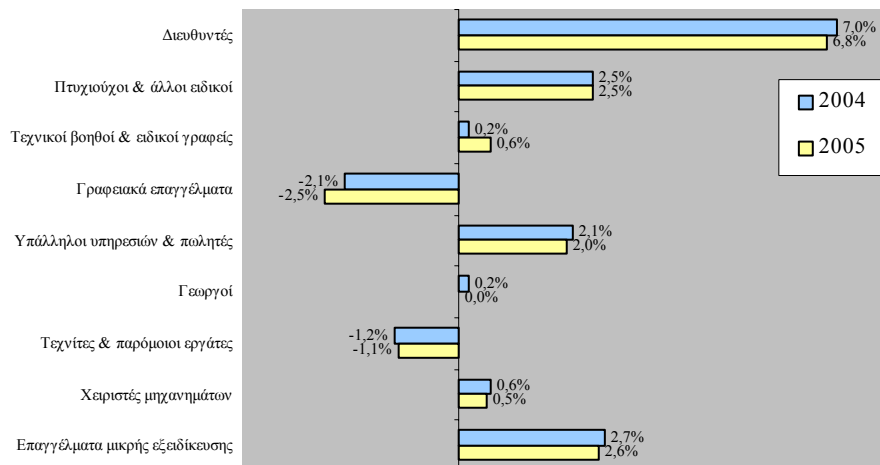
### ΣΧΕΔΙΑΓΡΑΜΜΑ 5 ΡΥΘΜΟΣ ΜΕΤΑΒΟΛΗΣ ΤΗΣ ΑΠΑΣΧΟΛΗΣΗΣ ΚΑΤΑ ΚΥΡΙΟ ΤΟΜΕΑ



**A:** Γεωργία, θήρα και δασοκομία **B:** Αλιεία **C:** Ορυχεία και λατομεία **D:** Μεταποιητικές βιομηχανίες **E:** Ηλεκτρισμός, φυσικό αέριο και νερό **F:** Κατασκευές **G:** Εμπόριο, επιδιόρθωση αυτοκινήτων και ειδών προσωπικής ή οικιακής χρήσης **H:** Ξενοδοχεία και εστιατόρια **I:** Μεταφορές, αποθήκευση και επικοινωνίες **J:** Χρηματοπιστωτικοί οργανισμοί **K:** Διαχείριση ακίνητης περιουσίας και επιχειρηματικές δραστηριότητες **L:** Δημόσια διοίκηση και άμυνα **M:** Εκπαίδευση **N:** Υγεία και κοινωνική μέριμνα **O:** Άλλες δραστηριότητες παροχής υπηρεσιών **P:** Ιδιωτικά νοικοκυριά που απασχολούν οικιακό προσωπικό

Οι **επαγγελματικές κατηγορίες** με τους μεγαλύτερους ρυθμούς αύξησης της απασχόλησης τόσο το 2004 όσο και το 2005 είναι οι *Διευθυντές, τα Επαγγέλματα μικρής εξειδίκευσης* και οι *Πτυχιούχοι και άλλοι ειδικοί*.

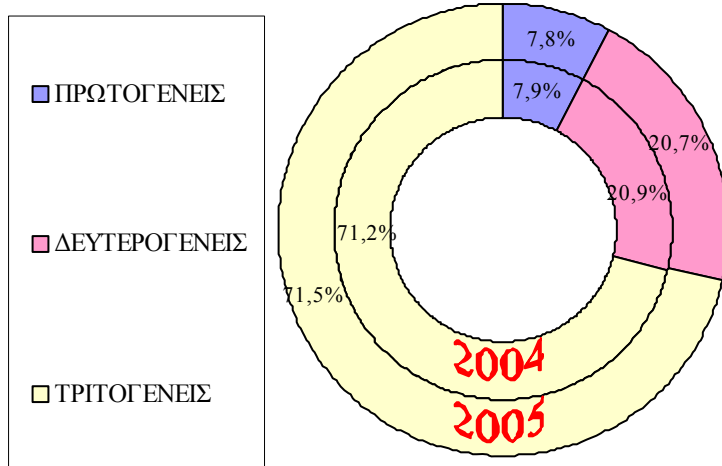
**ΣΧΕΔΙΑΓΡΑΜΜΑ 6  
ΡΥΘΜΟΣ ΜΕΤΑΒΟΛΗΣ ΤΗΣ ΑΠΑΣΧΟΛΗΣΗΣ  
ΚΑΤΑ ΕΠΑΓΓΕΛΜΑΤΙΚΗ ΚΑΤΗΓΟΡΙΑ**



**ΜΕΡΙΔΙΑ ΑΠΑΣΧΟΛΗΣΗΣ**

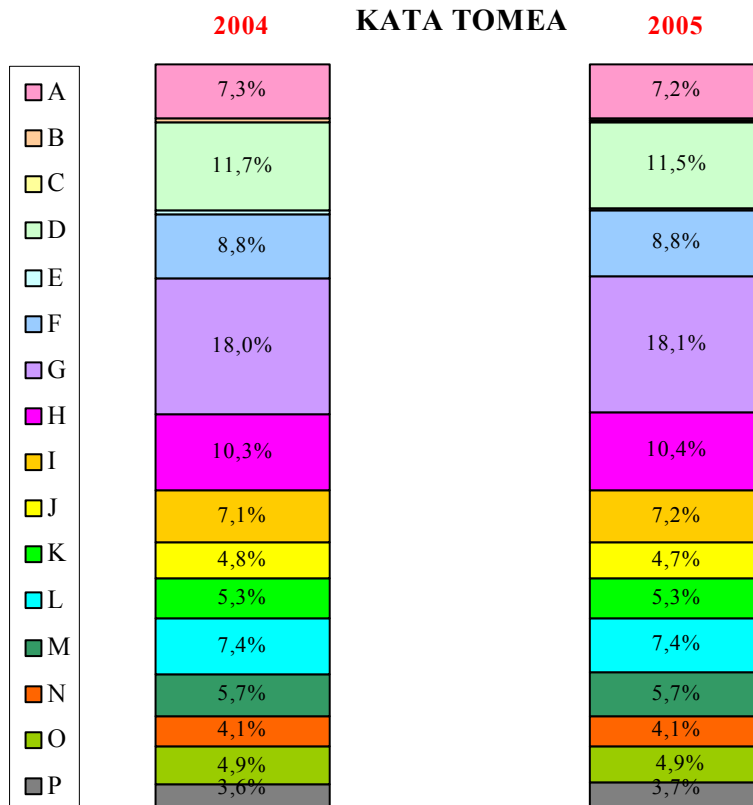
Η απασχόληση στους **τρίτογενείς τομείς** αναμένεται να ανέλθει στα 226.004 άτομα (**71,2%** του συνόλου) το **2004** και στα 229.541 άτομα (**71,5%** του συνόλου) το **2005**.

**ΣΧΕΔΙΑΓΡΑΜΜΑ 7  
ΠΟΣΟΣΤΙΑΙΑ ΚΑΤΑΝΟΜΗ ΑΠΑΣΧΟΛΗΣΗΣ  
ΣΤΟΥΣ ΕΥΡΕΙΣ ΤΟΜΕΙΣ ΤΟ 2004 ΚΑΙ ΤΟ 2005**



Οι μεγαλύτεροι τομείς τόσο για το 2004 όσο και για το 2005 αναμένεται να είναι το Εμπόριο, επιδιόρθωση αυτοκινήτων και ειδών προσωπικής ή οικιακής χρήσης, οι Μεταποιητικές βιομηχανίες και τα Ξενοδοχεία και εστιατόρια.

**ΣΧΕΔΙΑΓΡΑΜΜΑ 8**  
**ΠΟΣΟΣΤΙΑΙΑ ΚΑΤΑΝΟΜΗ ΑΠΑΣΧΟΛΗΣΗΣ**  
**ΚΑΤΑ ΤΟΜΕΑ**

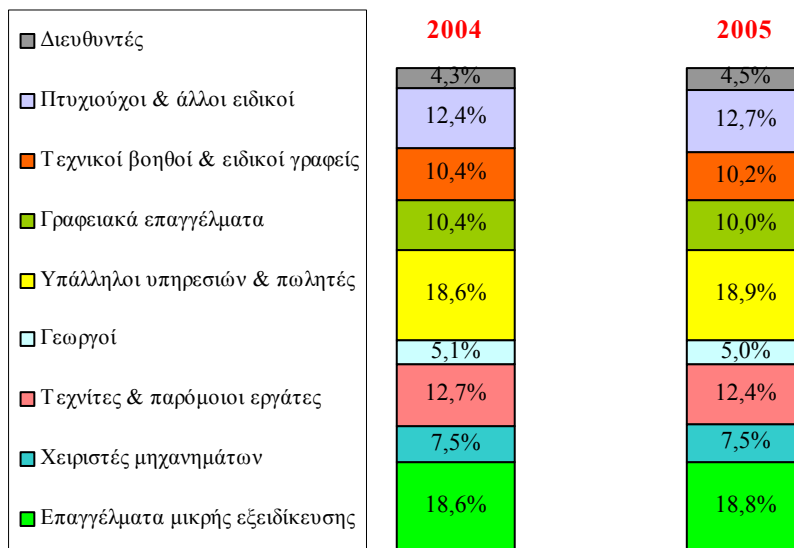


**A:** Γεωργία, θήρα και δασοκομία **B:** Αλιεία **C:** Ορυχεία και λατομεία **D:** Μεταποιητικές βιομηχανίες **E:** Ηλεκτρισμός, φυσικό αέριο και νερό **F:** Κατασκευές **G:** Εμπόριο, επιδιόρθωση αυτοκινήτων και ειδών προσωπικής ή οικιακής χρήσης **H:** Ξενοδοχεία και εστιατόρια **I:** Μεταφορές, αποθήκευση και επικοινωνίες **J:** Χρηματοπιστωτικοί οργανισμοί **K:** Διαχείριση ακίνητης περιουσίας και επιχειρηματικές δραστηριότητες **L:** Δημόσια διοίκηση και άμυνα **M:** Εκπαίδευση **N:** Υγεία και κοινωνική μέριμνα **O:** Άλλες δραστηριότητες παροχής υπηρεσιών **P:** Ιδιωτικά νοικοκυριά που απασχολούν οικιακό προσωπικό

Οι μεγαλύτερες επαγγελματικές κατηγορίες τόσο για το 2004 όσο και για το 2005 αναμένεται να είναι οι Υπάλληλοι υπηρεσιών και πωλητές, τα Επαγγέλματα μικρής εξειδίκευσης, και οι Πτυχιούχοι και άλλοι ειδικοί.



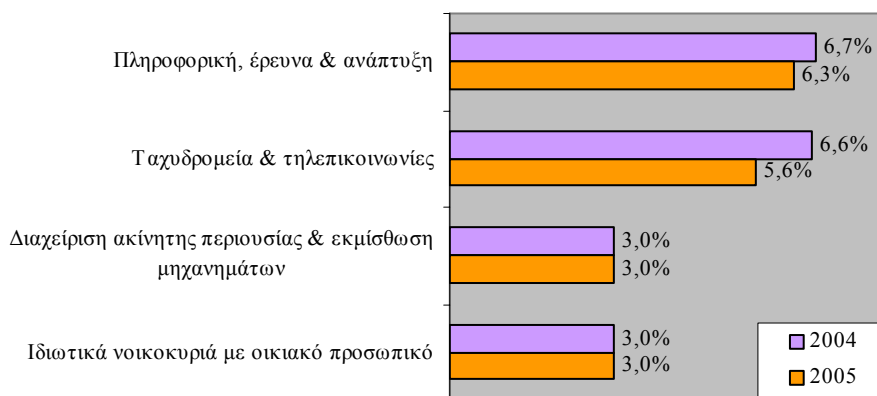
**ΣΧΕΔΙΑΓΡΑΜΜΑ 9  
ΠΟΣΟΣΤΙΑΙΑ ΚΑΤΑΝΟΜΗ ΑΠΑΣΧΟΛΗΣΗΣ  
ΚΑΤΑ ΕΠΑΓΓΕΛΜΑΤΙΚΗ ΚΑΤΗΓΟΡΙΑ**



**ΡΑΓΔΑΙΑ ΑΝΑΠΤΥΣΣΟΜΕΝΟΙ ΤΟΜΕΙΣ ΚΑΙ ΕΠΑΓΓΕΛΜΑΤΑ**

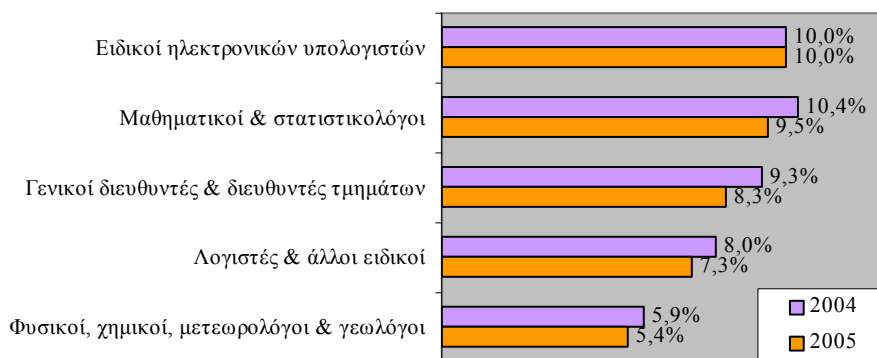
Οι τομείς με τις μεγαλύτερες ποσοστιαίες αυξήσεις τόσο για το 2004 όσο και για το 2005 είναι η Πληροφορική, έρευνα και ανάπτυξη και τα Ταχυδρομεία και τηλεπικοινωνίες.

**ΣΧΕΔΙΑΓΡΑΜΜΑ 10  
ΟΙ ΤΟΜΕΙΣ ΜΕ ΤΟΥΣ ΜΕΓΑΛΥΤΕΡΟΥΣ  
ΡΥΘΜΟΥΣ ΑΥΞΗΣΗΣ ΤΗΣ ΑΠΑΣΧΟΛΗΣΗΣ**



Στα επαγγέλματα με τη μεγαλύτερη ποσοστιαία αύξηση της απασχόλησης τόσο για το 2004 όσο και για το 2005 απαιτούνται προσόντα ανώτερου επίπεδου.

**ΣΧΕΔΙΑΓΡΑΜΜΑ 11**  
**ΤΑ ΕΠΑΓΓΕΛΜΑΤΑ ΜΕ ΤΟΥΣ**  
**ΜΕΓΑΛΥΤΕΡΟΥΣ ΡΥΘΜΟΥΣ ΑΥΞΗΣΗΣ ΤΗΣ**  
**ΑΠΑΣΧΟΛΗΣΗΣ**



---

**Αρχή Ανάπτυξης Ανθρώπινου Δυναμικού**

Αναβύσσου 2, Στρόβολος, Τ.Θ. 25431, 1392 Λευκωσία, Κύπρος  
Τηλ.: 22515000, Τηλεομοιότυπο: 22496949

Ιστοσελίδα: [www.hrdauth.org.cy](http://www.hrdauth.org.cy) Ηλεκτρονικό ταχυδρομείο: [hrda@hrdauth.org.cy](mailto:hrda@hrdauth.org.cy)