

Διαχρονικές Τάσεις Απασχόλησης στην Κύπρο

1980-2000



Διαχρονικές Τάσεις Απασχόλησης στην Κύπρο
1980-2000

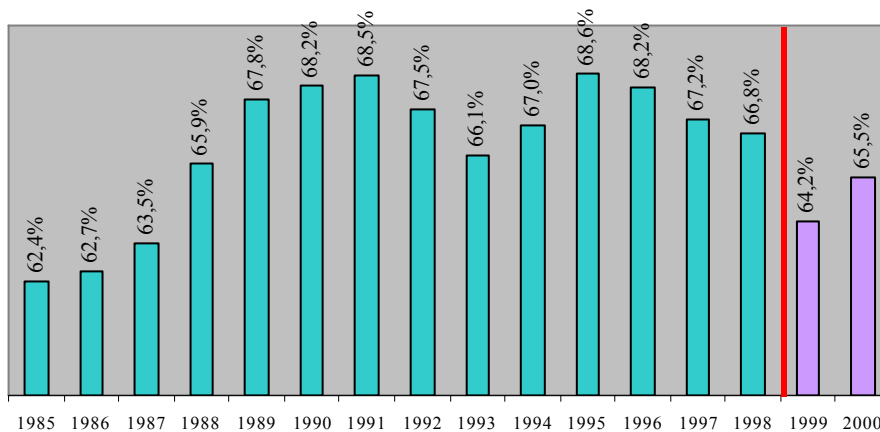
ΣΚΟΠΟΣ ΤΗΣ ΜΕΛΕΤΗΣ

Ο βασικός σκοπός της μελέτης είναι η **ανάλυση και η εξέταση των διαχρονικών τάσεων απασχόλησης στην Κύπρο από το 1980 μέχρι το 2000**. Η μελέτη συμβάλλει στη σφαιρική αντίληψη της αγοράς εργασίας και αποτελεί τη βάση για τη διενέργεια και την παροχή προβλέψεων για την απασχόληση.

ΔΙΑΧΡΟΝΙΚΗ ΜΕΤΑΒΟΛΗ ΠΟΣΟΣΤΩΝ ΑΠΑΣΧΟΛΗΣΗΣ ΚΑΙ ΑΝΕΡΓΙΑΣ

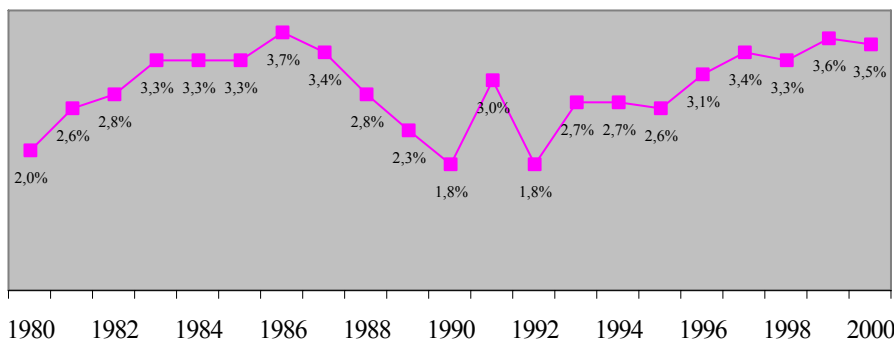
Το ποσοστό απασχόλησης αυξήθηκε από το 1985 μέχρι το 1998 κατά 4,4 ποσοστιαίες μονάδες, παρόλο που υπήρξαν χρονιές με σημαντικά ψηλότερα ποσοστά. Από το 1999 και μετά χρησιμοποιούνται στοιχεία από την ετήσια Έρευνα Εργατικού Δυναμικού και έτσι το ποσοστό απασχόλησης δεν είναι συγκρίσιμο με τα προηγούμενα χρόνια. Κατά φύλο τα ποσοστά απασχόλησης για το 2000 ανέρχονταν στο 78,9% για τους άνδρες και στο 52,5% για τις γυναίκες.

ΣΧΕΔΙΑΓΡΑΜΜΑ 1
ΠΟΣΟΣΤΟ ΑΠΑΣΧΟΛΗΣΗΣ
(Απασχολούμενοι / Πληθυσμός ηλικίας 15-64)



Το ποσοστό ανεργίας σημείωσε αύξηση στις αρχές της δεκαετίας του 1980 ενώ μετά μειώθηκε και έφτασε στο χαμηλότερο σημείο το 1990. Τα τελευταία χρόνια παρατηρείται μια πολύ μικρή αυξητική τάση.

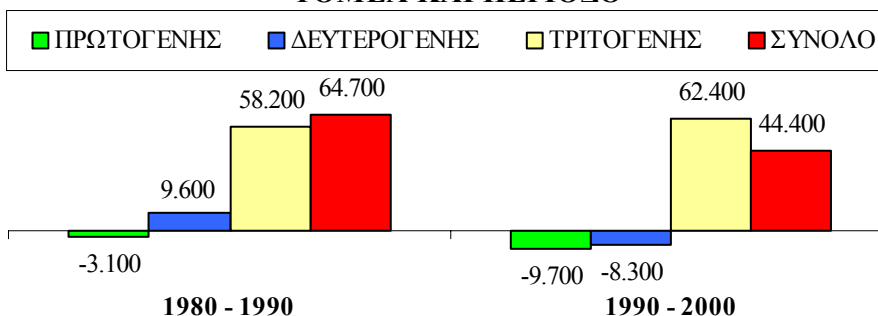
**ΣΧΕΔΙΑΓΡΑΜΜΑ 2
ΑΝΕΡΓΙΑ ΩΣ ΠΟΣΟΣΤΟ ΣΤΟΝ ΟΙΚΟΝΟΜΙΚΑ
ΕΝΕΡΓΟ ΠΛΗΘΥΣΜΟ**



ΑΡΙΘΜΗΤΙΚΗ ΜΕΤΑΒΟΛΗ ΑΠΑΣΧΟΛΗΣΗΣ

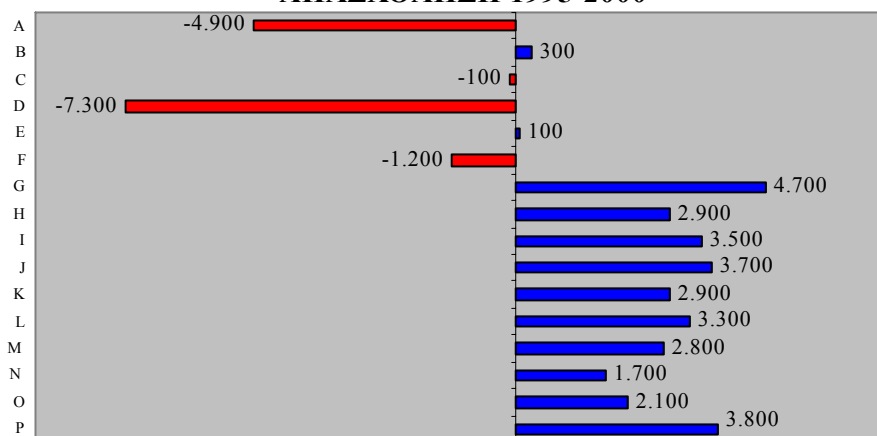
Τη δεκαετία 1980 – 1990 η απασχόληση αυξήθηκε κατά 64.700 άτομα ως συνέπεια αυξήσεων στον τριτογενή και το δευτερογενή τομέα. Τη δεκαετία 1990 – 2000 η απασχόληση αυξήθηκε κατά 44.400 άτομα μόνο αφού τόσο ο πρωτογενής όσο και ο δευτερογενής τομείς είχαν αισθητές μειώσεις.

**ΣΧΕΔΙΑΓΡΑΜΜΑ 3
ΜΕΤΑΒΟΛΗ ΑΠΑΣΧΟΛΗΣΗΣ ΚΑΤΑ ΕΥΡΥ
ΤΟΜΕΑ ΚΑΙ ΠΕΡΙΟΔΟ**



Η απασχόληση αυξήθηκε κατά 18.300 άτομα την περίοδο 1995 – 2000. Οι τομείς με τις μεγαλύτερες θετικές επιδράσεις ήταν το Εμπόριο, επιδιόρθωση αυτοκινήτων και ειδών προσωπικής ή οικιακής χρήσης και τα Ιδιωτικά νοικοκυριά που απασχολούν οικιακό προσωπικό. Σημαντικές μειώσεις παρουσιάστηκαν στις Μεταποιητικές βιομηχανίες και στη Γεωργία, θήρα και δασοκομία.

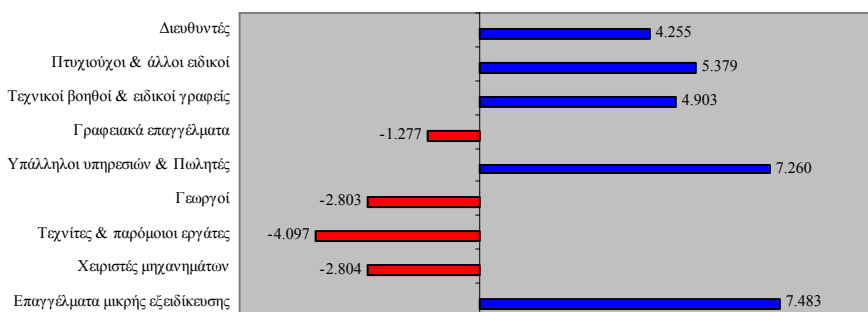
**ΣΧΕΔΙΑΓΡΑΜΜΑ 4
ΑΡΙΘΜΗΤΙΚΗ ΜΕΤΑΒΟΛΗ ΣΤΗΝ
ΑΠΑΣΧΟΛΗΣΗ 1995-2000**



A: Γεωργία, θήρα και δασοκομία B: Αλιεία C: Ορυχεία και λατομεία D: Μεταποιητικές βιομηχανίες E: Ηλεκτρισμός, φυσικό αέριο και νερό F: Κατασκευές G: Εμπόριο, επιδιόρθωση αυτοκινήτων και ειδών προσωπικής ή οικιακής χρήσης H: Ξενοδοχεία και εστιατόρια I: Μεταφορές, αποθήκευση και επικοινωνίες J: Χρηματοπιστωτικοί οργανισμοί K: Διαχείριση ακίνητης περιουσίας και επιχειρηματικές δραστηριότητες L: Δημόσια διοίκηση και άμυνα M: Εκπαίδευση N: Υγεία και κοινωνική μέριμνα O: Άλλες δραστηριότητες παροχής υπηρεσιών P: Ιδιωτικά νοικοκυριά που απασχολούν οικιακό προσωπικό

Οι **επαγγελματικές κατηγορίες** που δημιούργησαν τις περισσότερες νέες θέσεις εργασίας ήταν τα Επαγγέλματα μικρής εξειδίκευσης και οι Υπάλληλοι υπηρεσιών και πωλητές. Σημαντικές απώλειες θέσεων εργασίας είχαν οι Τεχνίτες και παρόμοιοι εργάτες, οι Χειριστές μηχανημάτων και εργαλείων και συναρμολογητές και οι Γεωργοί, κτηνοτρόφοι και ψαράδες.

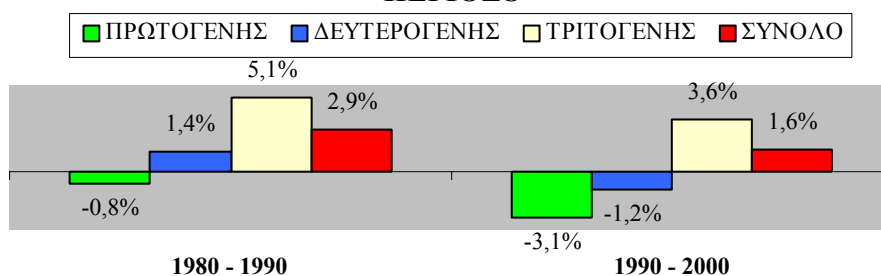
**ΣΧΕΔΙΑΓΡΑΜΜΑ 5
ΜΕΤΑΒΟΛΗ ΑΠΑΣΧΟΛΗΣΗΣ ΚΑΤΑ
ΕΠΑΓΓΕΛΜΑΤΙΚΗ ΚΑΤΗΓΟΡΙΑ 1995-2000**



ΜΕΣΟΣ ΕΤΗΣΙΟΣ ΡΥΘΜΟΣ ΜΕΤΑΒΟΛΗΣ ΑΠΑΣΧΟΛΗΣΗΣ

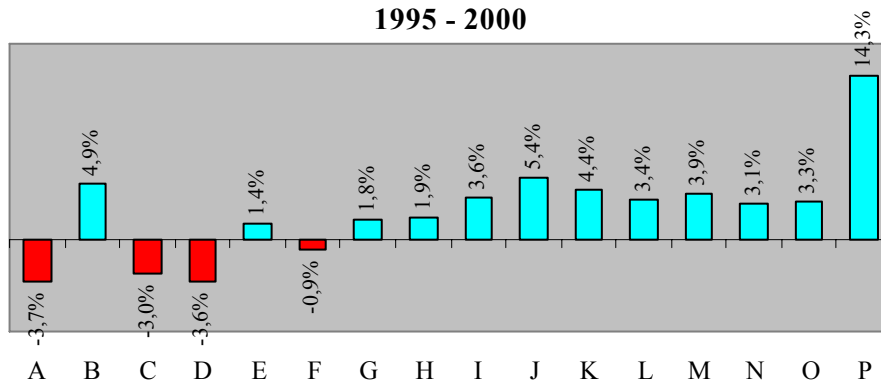
Την περίοδο 1980 – 1990 η απασχόληση αυξήθηκε κατά **2,9% το χρόνο** ενώ την περίοδο 1990 – 2000 η αύξηση περιορίστηκε στο **1,6% το χρόνο**.

ΣΧΕΔΙΑΓΡΑΜΜΑ 6
ΜΕΣΟΣ ΕΤΗΣΙΟΣ ΡΥΘΜΟΣ ΜΕΤΑΒΟΛΗΣ ΤΗΣ
ΑΠΑΣΧΟΛΗΣΗΣ ΚΑΤΑ ΕΥΡΥ ΤΟΜΕΑ ΚΑΙ
ΠΕΡΙΟΔΟ



Την περίοδο 1995 – 2000 η απασχόληση αυξήθηκε κατά **1,3% το χρόνο**. Οι **τομείς** με τους μεγαλύτερους ετήσιους ρυθμούς αύξησης ήταν τα Ιδιωτικά νοικοκυριά που απασχολούν οικιακό προσωπικό και οι Χρηματοπιστωτικοί οργανισμοί.

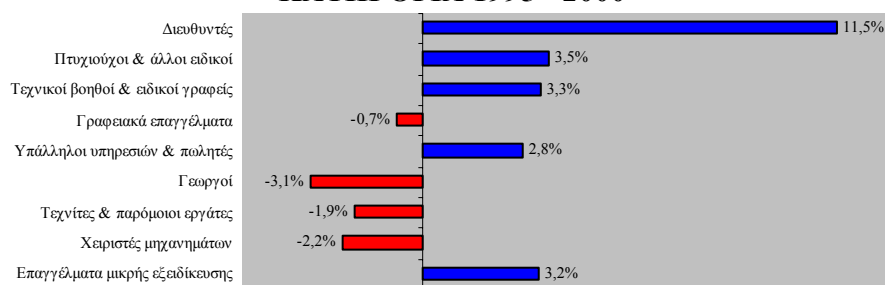
ΣΧΕΔΙΑΓΡΑΜΜΑ 7
ΜΕΣΟΣ ΕΤΗΣΙΟΣ ΡΥΘΜΟΣ ΜΕΤΑΒΟΛΗΣ
ΑΠΑΣΧΟΛΗΣΗΣ ΚΑΤΑ ΤΟΜΕΑ ΤΗΝ ΠΕΡΙΟΔΟ
1995 - 2000



A: Γεωργία, θήρα και δασοκομία B: Αλιεία C: Ορυχεία και λατομεία D: Μεταποιητικές βιομηχανίες E: Ηλεκτρισμός, φυσικό αέριο και νερό F: Κατασκευές G: Εμπόριο, επιδιόρθωση αυτοκινήτων και ειδών προσωπικής ή οικιακής χρήσης H: Ξενοδοχεία και εστιατόρια I: Μεταφορές, αποθήκευση και επικοινωνίες J: Χρηματοπιστωτικοί οργανισμοί K: Διαχείριση ακίνητης περιουσίας και επιχειρηματικές δραστηριότητες L: Δημόσια διοίκηση και άμυνα M: Εκπαίδευση N: Υγεία και κοινωνική μέριμνα O: Άλλες δραστηριότητες παροχής υπηρεσιών P: Ιδιωτικά νοικοκυριά που απασχολούν οικιακό προσωπικό

Οι **επαγγελματικές κατηγορίες** με τους μεγαλύτερους μέσους ετήσιους ρυθμούς αύξησης της απασχόλησης την περίοδο 1995 – 2000 ήταν οι Διευθυντές και οι Πτυχιούχοι και άλλοι ειδικοί.

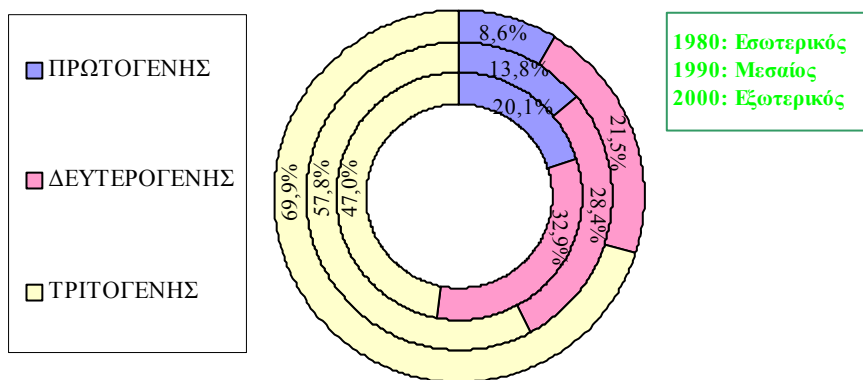
**ΣΧΕΔΙΑΓΡΑΜΜΑ 8
ΜΕΣΟΣ ΕΤΗΣΙΟΣ ΡΥΘΜΟΣ ΜΕΤΑΒΟΛΗΣ ΤΗΣ
ΑΠΑΣΧΟΛΗΣΗΣ ΚΑΤΑ ΕΠΑΓΓΕΛΜΑΤΙΚΗ
ΚΑΤΗΓΟΡΙΑ 1995 - 2000**



ΜΕΡΙΔΙΑ ΑΠΑΣΧΟΛΗΣΗΣ

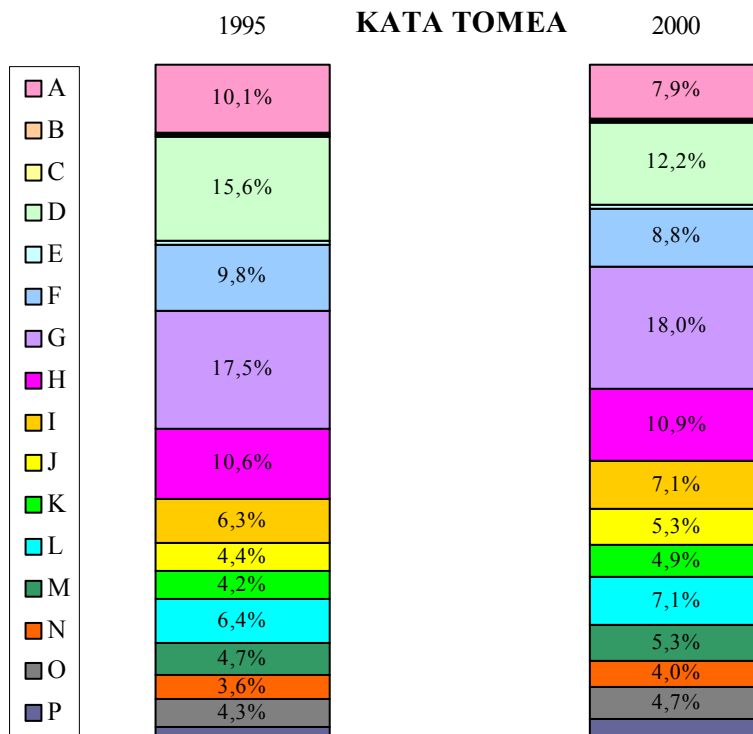
Το **70%** των απασχολουμένων εργάζονταν το 2000 στον τομέα των υπηρεσιών. Από το 1980 ο τριτογενής τομέας αυξήθηκε κατά 22 περίπου ποσοστιαίες μονάδες ενώ τόσο ο πρωτογενής όσο και ο δευτερογενής μειώθηκαν κατά 11 περίπου ποσοστιαίες μονάδες.

**ΣΧΕΔΙΑΓΡΑΜΜΑ 9
ΚΑΤΑΝΟΜΗ ΑΠΑΣΧΟΛΗΣΗΣ ΚΑΤΑ ΕΥΡΥ
ΤΟΜΕΑ ΤΟ 1980, 1990 ΚΑΙ ΤΟ 2000**



Οι μεγαλύτεροι τομείς για το 2000 ήταν το Εμπόριο, επιδιόρθωση αυτοκινήτων και ειδών προσωπικής ή οικιακής χρήσης, οι Μεταποιητικές βιομηχανίες και τα Ξενοδοχεία και εστιατόρια.

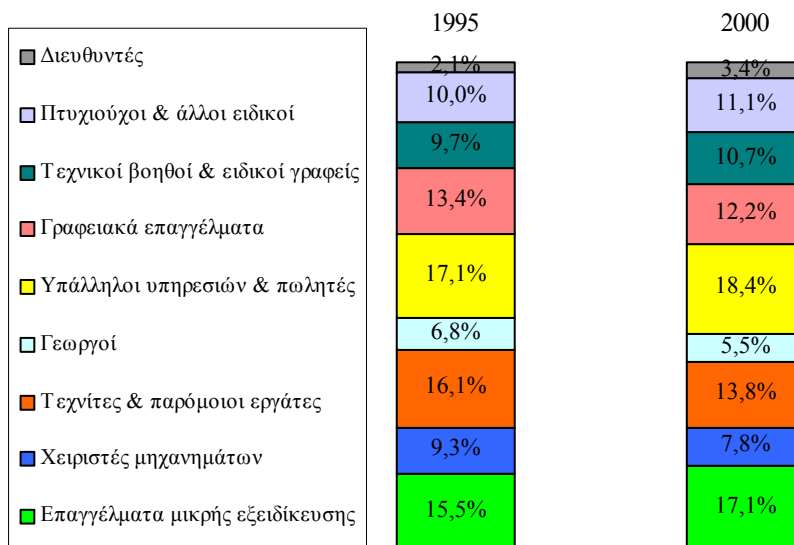
ΣΧΕΔΙΑΓΡΑΜΜΑ 10
ΠΟΣΟΣΤΙΑΙΑ ΚΑΤΑΝΟΜΗ ΑΠΑΣΧΟΛΗΣΗΣ



A: Γεωργία, θήρα και δασοκομία B: Αλιεία C: Ορυχεία και λατομεία D: Μεταποιητικές βιομηχανίες E: Ηλεκτρισμός, φυσικό αέριο και νερό F: Κατασκευές G: Εμπόριο, επιδιόρθωση αυτοκινήτων και ειδών προσωπικής ή οικιακής χρήσης H: Ξενοδοχεία και εστιατόρια I: Μεταφορές, αποθήκευση και επικοινωνίες J: Χρηματοπιστωτικοί οργανισμοί K: Διαχείριση ακίνητης περιουσίας και επιχειρηματικές δραστηριότητες L: Δημόσια διοίκηση και άμυνα M: Εκπαίδευση N: Υγεία και κοινωνική μέριμνα O: Άλλες δραστηριότητες παροχής υπηρεσιών P: Ιδιωτικά νοικοκυριά που απασχολούν οικιακό προσωπικό

Οι μεγαλύτερες επαγγελματικές κατηγορίες για το 2000 ήταν οι Υπάλληλοι υπηρεσιών και πωλητές, τα Επαγγέλματα μικρής εξειδίκευσης και οι Τεχνίτες και παρόμοιοι εργάτες.

ΣΧΕΔΙΑΓΡΑΜΜΑ 11
ΠΟΣΟΣΤΙΑΙΑ ΚΑΤΑΝΟΜΗ ΑΠΑΣΧΟΛΗΣΗΣ
ΚΑΤΑ ΕΠΑΓΓΕΛΜΑΤΙΚΗ ΚΑΤΗΓΟΡΙΑ



ΡΑΓΔΑΙΑ ΑΝΑΠΤΥΧΘΕΝΤΕΣ ΤΟΜΕΙΣ ΚΑΙ ΕΠΑΓΓΕΛΜΑΤΑ

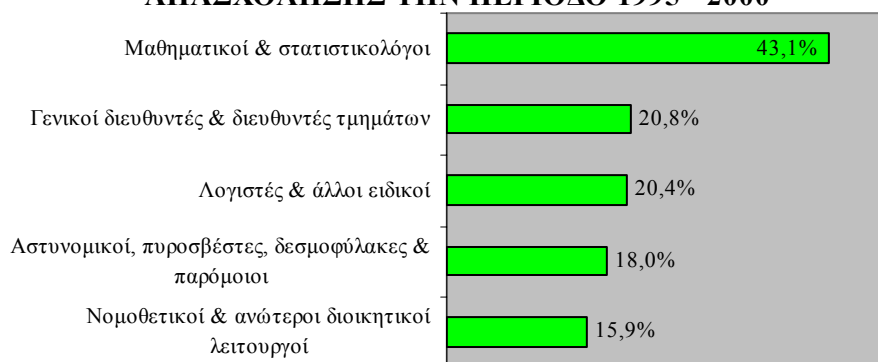
Η ανάπτυξη του Χρηματιστηρίου και των Ιδιωτικών νοικοκυριών που απασχολούν οικιακό προσωπικό ξεπέρασε την ανάπτυξη της Πληροφορικής και των τηλεπικοινωνιών την περίοδο 1995 – 2000.

ΣΧΕΔΙΑΓΡΑΜΜΑ 12
ΟΙ 5 ΤΟΜΕΙΣ ΜΕ ΤΟΥΣ ΜΕΓΑΛΥΤΕΡΟΥΣ
ΜΕΣΟΥΣ ΕΤΗΣΙΟΥΣ ΡΥΘΜΟΥΣ ΑΥΞΗΣΗΣ ΤΗΣ
ΑΠΑΣΧΟΛΗΣΗΣ ΤΗΝ ΠΕΡΙΟΔΟ 1995-2000



Στα επαγγέλματα με τους μεγαλύτερους ρυθμούς αύξησης της απασχόλησης την περίοδο 1995 – 2000 περιλαμβάνονται επαγγέλματα στα οποία χρειάζονται προσόντα ανώτερου επιπέδου καθώς και επαγγέλματα των υπηρεσιών.

ΣΧΕΔΙΑΓΡΑΜΜΑ 13
ΤΑ 5 ΕΠΑΓΓΕΛΜΑΤΑ ΜΕ ΤΟΥΣ
ΜΕΓΑΛΥΤΕΡΟΥΣ ΡΥΘΜΟΥΣ ΑΥΞΗΣΗΣ ΤΗΣ
ΑΠΑΣΧΟΛΗΣΗΣ ΤΗΝ ΠΕΡΙΟΔΟ 1995 - 2000



Αρχή Ανάπτυξης Ανθρώπινου Δυναμικού

Αναβύσσου 2, Στρόβολος, Τ.Θ. 25431, 1392 Λευκωσία, Κύπρος
Τηλ.: 22515000, Τηλεμοιότυπο: 22496949

Ιστοσελίδα: www.hrdauth.org.cy Ηλεκτρονικό ταχυδρομείο: hrda@hrdauth.org.cy